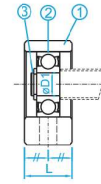
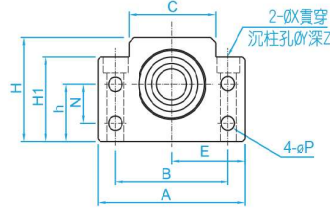


BF系列 (螺桿支撐座支持端)



| 編號 | 名稱 | 個數 |
|----|------|-------|
| ① | 軸承座 | 1 PCS |
| ② | 軸承 | 1 PCS |
| ③ | C型扣環 | 1 PCS |

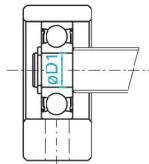
單位: mm

| 公稱型號 | 軸徑 D1 | A | B | C | E | | H | |
|-------|----------|-----|-----|-----|-------|------|------------|-----|
| | | | | | ±0.02 | H1 | h ±0.02 | H |
| BF-10 | 8 | 60 | 46 | 34 | 30 | 32.5 | 22 | 39 |
| BF-12 | 10 | 60 | 46 | 35 | 30 | 32.5 | 25 | 43 |
| BF-15 | 15 | 70 | 54 | 40 | 35 | 38 | 28 | 48 |
| BF-17 | 17 | 86 | 68 | 50 | 43 | 55 | 39 | 64 |
| BF-20 | 20 | 88 | 70 | 52 | 44 | 50 | 34 | 60 |
| BF-25 | 25 | 106 | 85 | 64 | 53 | 70 | 48 | 80 |
| BF-30 | 30 | 128 | 102 | 76 | 64 | 78 | 51 | 89 |
| BF-35 | 35 | 140 | 114 | 88 | 70 | 79 | 52 | 96 |
| BF-40 | 40 | 160 | 130 | 100 | 80 | 90 | 60 | 110 |

| L | N | P | X | Y | Z | C型扣環 | 軸承型號 |
|----|----|-----|-----|------|------|------|--------|
| 20 | 15 | 5.5 | 6.6 | 11 | 5 | C8 | 608ZZ |
| 20 | 18 | 5.5 | 6.6 | 11 | 1.5 | C10 | 6000ZZ |
| 20 | 18 | 5.5 | 6.6 | 11 | 6.5 | C15 | 6002ZZ |
| 23 | 28 | 6.6 | 9 | 14 | 8.5 | C17 | 6203ZZ |
| 26 | 22 | 6.6 | 9 | 14 | 8.5 | C20 | 6004ZZ |
| 30 | 33 | 9 | 11 | 17.5 | 11 | C25 | 6205ZZ |
| 32 | 33 | 11 | 14 | 20 | 13 | C30 | 6206ZZ |
| 32 | 35 | 11 | 14 | 20 | 13 | C35 | 6207ZZ |
| 37 | 37 | 14 | 18 | 26 | 17.5 | C40 | 6208ZZ |

絲杆
支座

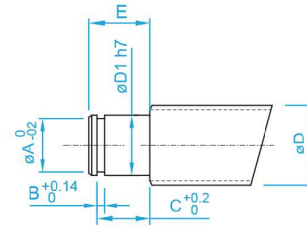
軸端加工尺寸



| 選用型號 | 適用軸桿外徑 D | D1 | E |
|-------|-------------|----|----|
| BF-10 | Ø12、Ø14、Ø15 | 8 | 10 |
| BF-12 | Ø14、Ø15、Ø16 | 10 | 11 |
| BF-15 | Ø18、Ø20 | 15 | 13 |
| BF-17 | Ø20、Ø25 | 17 | 16 |
| BF-20 | Ø25、Ø28 | 20 | 16 |
| BF-25 | Ø32、Ø36 | 25 | 20 |
| BF-30 | Ø36、Ø40 | 30 | 21 |
| BF-35 | Ø40、Ø45、Ø50 | 35 | 22 |
| BF-40 | Ø50、Ø55 | 40 | 23 |

軸徑尺寸容許差

| 尺寸區分 (mm) | | h unit 0.001 |
|-----------|----|-----------------|
| 以上 | 以下 | h |
| 6 | 10 | -2 -15 |
| 10 | 18 | -3 -18 |
| 18 | 30 | -3 -21 |
| 30 | 50 | -4 -25 |



| C型扣環 | | | 型號 BF型 |
|------|------|-------|-----------|
| A | B | C | |
| 7.6 | 0.9 | 7.9 | BF-10 |
| 9.6 | 1.15 | 9.15 | BF-12 |
| 14.3 | 1.15 | 10.15 | BF-15 |
| 16.2 | 1.15 | 13.15 | BF-17 |
| 19.0 | 1.35 | 13.35 | BF-20 |
| 23.9 | 1.35 | 16.35 | BF-25 |
| 28.6 | 1.75 | 17.75 | BF-30 |
| 33.0 | 1.75 | 18.75 | BF-35 |
| 38.0 | 1.95 | 19.95 | BF-40 |

絲杆
支座