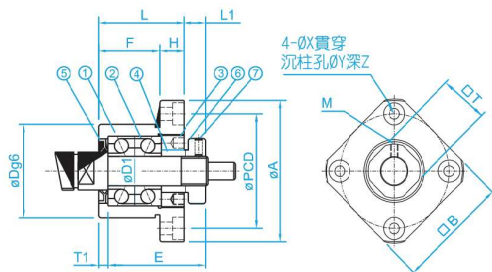
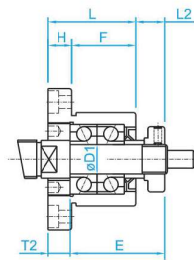


FK系列(螺桿支撐座固定端)



方法A



方法B

D	g6
28	-0.007 -0.020

編號	名稱	個數
①	軸承座	1 PCS
②	軸承	1 SET
③	壓蓋	1 PCS
④	間隔環	2 PCS
⑤	油封	2 PCS
⑥	固定螺帽	1 PCS
⑦	防鬆螺絲(附銅墊片)	1 PCS

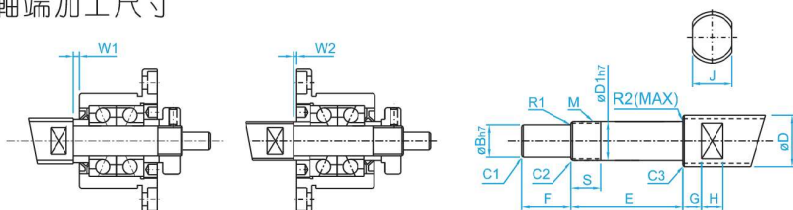
單位:mm

公稱型號	軸徑 D1	A	F	L	E	Dg6	H	PCD
FK-8	8	43	14	23	26	28	9	35

M	B	L1	T1	L2	T2	X	Y	Z	T	軸承型號
M3	35	7	4	8	5	3.4	6.5	4	14	708ATYDFC8P5

絲杆支撐

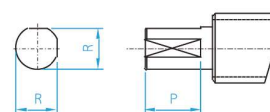
軸端加工尺寸



選用型號	適用軸桿外徑 D	D1	B	E	F	M
FK-8	Ø10、Ø12	8	6	35	9	M8×1

絲杆支撐

H1型

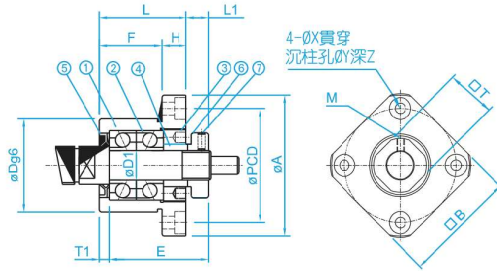


軸徑尺寸容許差

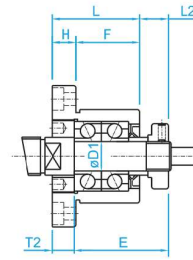
尺寸區分(mm)		h unit 0.001
以上	以下	h
6	10	-2 -15

S	倒角			圓角半徑		H1		W1	W2	型號 FK型
	C1	C2	C3	R1	R2	R	P			
15	0.5	0.5	0.5	0.3	0.6	5.6	7	1.5	0.5	FK-8

FK系列(螺桿支撐座固定端)



方法A



方法B

D	g6
34	-0.009 -0.025
36	-0.009 -0.025
40	-0.009 -0.025
57	-0.010 -0.029
63	-0.010 -0.029
75	-0.010 -0.029

編號	名稱	個數
①	軸承座	1 PCS
②	軸承	1 SET
③	壓蓋	1 PCS
④	間隔環	2 PCS
⑤	油封	2 PCS
⑥	固定螺帽	1 PCS
⑦	防鬆螺絲(附銅墊片)	1 PCS

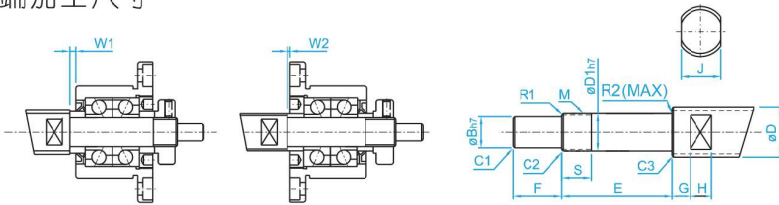
單位:mm

公撐型號	軸徑 D1	A	F	L	E	Dg6	H	PCD
FK-10	10	52	17	29	29.5	34	12	42
FK-12	12	54	17	29	29.5	36	12	44
FK-15	15	63	17	32	36	40	15	50
FK-20	20	85	30	52	50	57	22	70
FK-25	25	98	30	57	60	63	27	80
FK-30	30	117	32	62	61	75	30	95

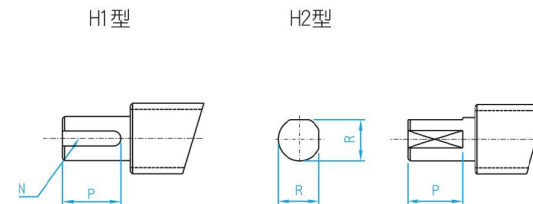
M	B	L1	T1	L2	T2	X	Y	Z	T	軸承型號
M3	42	5.5	5	8.5	6	4.5	8	4	16	7J00ATYDFC8P5
M3	44	5.5	5	8.5	6	4.5	8	4	19	7J01ATYDFC8P5
M3	52	10	6	12	8	5.5	9.5	6	22	7J02ATYDFC8P5
M4	68	8	10	12	14	6.6	11	10	30	7J04ATYDFC8P5
M5	79	13	10	20	17	9	15	13	35	7J05ATYDFC8P5
M6	93	14	12	17	13	11	17.5	15	40	7J06ATYDFC8P5

絲杆支座

軸端加工尺寸



選用型號	適用軸桿外徑 D	D1	B	E	F	M
FK-10	Ø12、Ø14、Ø15	10	3	36	15	M10×1
FK-12	Ø14、Ø15、Ø16	12	10	36	15	M12×1
FK-15	Ø18、Ø20	15	12	49	20	M15×1
FK-20	Ø25、Ø28	20	17	64	25	M20×1
FK-25	Ø32、Ø36	25	20	76	30	M25×1.5
FK-30	Ø40、Ø50	30	25	72	38	M30×1.5



軸徑尺寸容許差

尺寸區分 (mm)		h unit 0.001
以上	以下	h
6	10	-2 -15
10	18	-3 -18
18	30	-3 -21

S	J	G	H	倒角			圓角半徑		H1		H2		W1	W2	型號 FK型
				C1	C2	C3	R1	R2	N	P	R	P			
11	10	5	7	0.5	0.5	0.5	0.3	0.6	2×1.2	11	7.5	11	0.5	0.5	FK-10
11	13	6	8	0.5	0.5	0.5	0.3	0.6	3×1.8	12	9.5	12	0.5	0.5	FK-12
13	16	6	9	0.5	0.5	0.5	0.3	0.6	4×2.5	16	11.6	16	4	2	FK-15
17	21	8	11	0.5	0.5	0.5	0.5	0.6	5×3.0	21	16	21	1	-3	FK-20
20	27	10	13	0.5	0.5	0.5	0.5	0.6	6×3.5	25	19	25	5	-2	FK-25
25	32	10	15	0.5	0.5	0.5	0.5	0.6	8×4	32	23.5	32	-3	-6	FK-30

絲杆支座